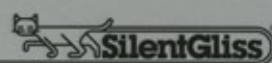
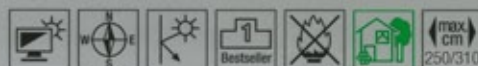


Multiscreen 1%, 5%, 10%



5%



3001 1%



0730 1%



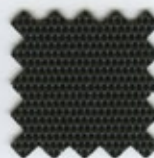
0702 1%



3001 5%



3030 5%



3006 5%



0202 5%



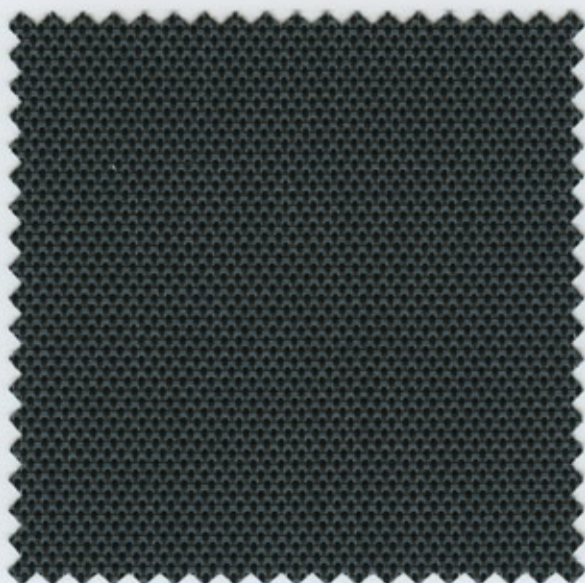
0707 5%



0207 5%



0220 5%



3001 10%



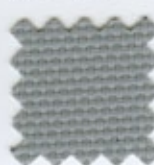
3030 10%



3006 10%



0202 10%



0707 10%



0207 10%



0220 10%



B14

Multiscreen – A Silent Gliss bestseller available in three openness factors (1%, 5% and 10%). Multiscreen is the ideal solution for office buildings where optimal light control and maximum external views are required. One fabric for all compass directions for a consistent look.

Multiscreen – Einer der Bestseller von Silent Gliss. Erhältlich in drei Öffnungsfaktoren (1%, 5% und 10%), ist Multiscreen der ideale Stoff für die Lösung in Geschäftsräumen, in welchen die bestmögliche Lichtkontrolle bei guter Sicht nach aussen gewünscht wird. Geeignet für alle Gebäuderichtungen – für ein einheitliches Bild am Fenster.

Multiscreen – Un screen incontournable en trois facteurs d'ouverture (1%, 5% et 10%), le Multiscreen offre des solutions multiples de contrôle de lumière et de vision en transparence. La solution idéale pour les bureaux.

Characteristic / Eigenschaften / Propriétés	Multiscreen 1%	Multiscreen 5%	Multiscreen 10%
Transparency / Transparenz / Transparence	Semi transparent / Halbtransparent / Semi-transparent		
Fabric qualities / Ausrüstung / Qualités	stiff / versteift / enduit		
Composition / Materialzusammensetzung / Composition DIN 60 001	64% PVC, 36% Glass fibre / Glasfaser / Fibre de verre		
Weight / Gewicht / Poids (g/m ²) DIN EN 12127	440	410	350
Thickness / Dicke / Epaisseur (mm) DIN EN ISO 2286-3	0.55	0.55	0.47
Max. width / Nutzbreite / Largeur (cm)	245	305, 245	305, 245
Widths on stock / Lagerbreiten / Largeurs en stock (cm)	250	310, 250, 12.7, 8.9	310, 250
Flame retardant / Schwerentflammbarkeit / Classement au feu	B1 (DIN 4102-1), M1 (NF P 92-503-507), BS 5867-2		
Colour fastness / Lichtechtheit / Résistance à la lumière DIN EN ISO 105-B02	7-8		
Applicable in humid areas / Feuchtraumgeeignet / Compatible avec lieux humides	Yes / Ja / Oui		
Special colours minimum order quantity / Spezialfarben erhältlich ab / Couleurs spéciales disponibles à partir de	10000 m		
Limited or not suitable for roller blind systems / Eingeschränkt oder nicht geeignet für Rollo-Systeme / Limité ou non adapté pour les systèmes stores enrouleurs / rollos	Silent Gliss 4900, 4905	Silent Gliss 4900	-
Suitable for Skylight systems / geeignet für Skylight-Systeme / adapté pour les systèmes Skylight	Silent Gliss 8700, 2190, 2195	Silent Gliss 8600 , 8700, 8800, 2190, 2195	Silent Gliss 8700, 2190, 2195
Green building CONFIDENCE IN TEXTILES Tested for harmful substances GREENGUARD Indoor Air Quality Certified	This fabric can assist in the achievement of green building ratings. Dieser Stoff kann zum Erreichen von Green building-Zertifizierungen beitragen. Ce tissu peut permettre d'atteindre les certifications Green building.		

Washing instructions / Pflegehinweis / Nettoyage



Processing / Verarbeitung / Traitement

Welding / Schweißen / Soudure	<input checked="" type="checkbox"/>
Individual design / Individuelles Design / Design individuel	
Digital printing / Digitaldruck / Impression digitale	★★★
Laser cutting / auslasern / Coupe au laser	<input type="checkbox"/>

Optical and solar coefficients / Optische und Solar-Kennzahlen / Coefficients optiques et solaires (DIN EN 410)

	Multiscreen 1%			Multiscreen 5%						Multiscreen 10%							
	702	730	3001	202	207	220	707	3001	3006	3030	202	207	220	707	3001	3006	3030
Colour Farbe Couleur																	
T _v	11.8	5.6	2.8	20.6	15.8	19.1	12.7	5.6	5.3	5.4	28.7	23.2	26.4	18.3	10.2	9.3	10.8
R _v	50.3	26.7	8.0	77.4	59.2	67.4	39.0	9.1	6.3	5.7	70.3	58.1	63.7	36.3	9.0	6.1	5.0
A _v	37.9	67.7	89.2	2.0	25.0	13.5	48.3	85.3	88.4	88.9	1.0	18.7	9.9	45.4	80.8	84.6	84.2
T _s	14.0	6.0	3.0	21.0	17.0	22.0	15.0	6.0	5.0	6.0	29.0	25.0	29.0	21.0	10.0	10.0	10.0
R _s	47.0	25.0	9.0	69.0	54.0	62.0	37.0	10.0	7.0	5.0	63.0	53.0	58.0	34.0	10.0	6.0	5.0
A _s	39.0	69.0	88.0	10.0	29.0	16.0	48.0	84.0	88.0	89.0	8.0	22.0	13.0	45.0	80.0	84.0	85.0
T _{uv}	9.10	3.50	0.50	15.60	11.00	13.90	8.50	1.00	0.70	0.70	16.70	13.00	15.90	10.10	1.30	1.00	1.10
T _{v-n-diff}	2.70	2.10	2.30	5.00	4.80	5.20	4.20	4.60	4.60	4.70	12.00	10.20	10.50	8.20	8.90	8.30	9.70
F _c	0.64	0.79	0.89	0.50	0.60	0.54	0.71	0.89	0.89	0.89	0.54	0.61	0.57	0.74	0.89	0.89	0.89
G _{tot}	0.46	0.57	0.64	0.50	0.60	0.54	0.71	0.89	0.89	0.89	0.39	0.44	0.41	0.53	0.64	0.64	0.64

- T_v Visible light transmission / Lichttransmission / Transmission de lumière visible (%)
- R_v Visible light reflectance / Lichtreflexion / Réflexion de lumière visible (%)
- A_v Visible light absorption / Lichtabsorption / Absorption de lumière visible (%)
- T_{uv} UV transmission / UV-Transmission / Transmission UV (%)
- T_{v-n-diff} Vertical/difuse Lighttransmission / Senkrecht/diffuse Lichttransmission /
Degré de transmission de lumière verticale/diffuse (%)
- T_{v-n} Vertical/vertical Lighttransmission / Senkrecht/senkrechte Lichttransmission /
Degré de transmission de lumière verticale/verticale (%)

- T_s Solar transmission / Strahlungstransmission / Transmission solaire (%)
 - R_s Solar reflectance / Strahlungsreflexion / Réflexion solaire (%)
 - A_s Solar absorption / Strahlungsabsorption / Absorption solaire (%)
 - F_c Shading factor / Abminderungsfaktor /
Facteur d'ombre (EN 14501)
 - G_{tot} Total g-value / Gesamt g-Wert /
Valeur g totale (DIN EN 13363-1)
- (Glass g-value: 0,72; 1,6 W/m² K)
(Glas g-Wert: 0,72; 1,6 W/m² K)
(Valeur g de la vitre: 0,72; 1,6 W/m² K)

All coefficients may have a tolerance of +/-5% / Alle Werte sind Nennwerte mit einer Toleranz von +/-5% / Tous les coefficients peuvent avoir une tolérance de +/-5%

